



# MALATYA TURGUT ÖZAL ÜNİVERSİTESİ

## Öğrenci Memnuniyet Anketi Sonuçları

2025/1





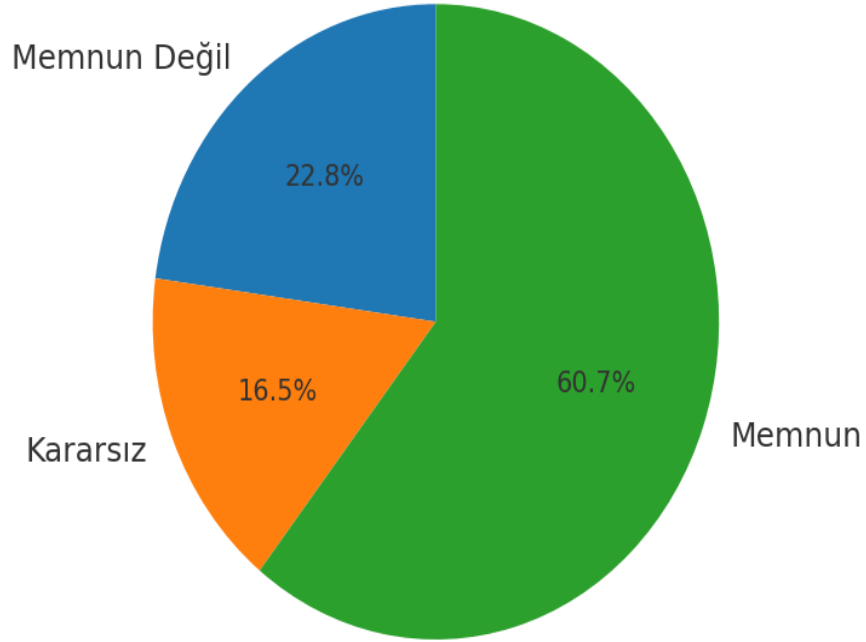
## Öğrenci Memnuniyet Anketi Soruları

Soru No	Sorular	Soru No	Sorular
Soru 1	Üniversite Yönetimi öğrencilerin taleplerine karşı duyarlıdır.	Soru 17	Üniversiteye ait sosyal tesisler (spor alanı, yeşil alan, kafeterya, kantin vb.) yeterlidir.
Soru 2	Üniversite bünyesinde alınan kararlarda öğrenci katılımı ön planda tutulmaktadır.	Soru 18	Üniversitemizde öğrencilere yönelik eğitsel, kültürel ve sanatsal etkinlikler yeterlidir.
Soru 3	İdari personelin öğrencilere karşı tutum ve davranışları olumludur.	Soru 19	Kampüste ve binalarda çevre duyarlılığı (geri dönüşüm, yeşil alanların korunması ve geliştirilmesi vb.) önemsenmektedir.
Soru 4	Öğrenci İşleri öğrencilerin taleplerine hızlı çözüm bulabilmektedir.	Soru 20	Okuduğum bölümün/programın bilgi ve beceri kazandırma düzeyi yeterlidir.
Soru 5	Kütüphane hizmetleri genel olarak yeterlidir.	Soru 21	Haftalık ders programı dengeli bir biçimde hazırlanmaktadır.
Soru 6	Öğrenci ile ilgili duyurulara rahatlıkla ulaşılabilmektedir.	Soru 22	Öğretim elemanları dersler ile ilgili kaynak kullanımında güncelliğe dikkat etmektedir.
Soru 7	Üniversite içi bilişim alt yapısı (bilgi yönetim sistemi, kablosuz internet vb.) yeterli düzeydedir.	Soru 23	Derslerde öğrencilerin aktif katılımını sağlayan yöntem ve teknikler kullanılmaktadır.
Soru 8	Yerleşkede öğrencilerin güvenliği sağlanmaktadır.	Soru 24	Öğrenme sürecini destekleyen çağdaş ölçme değerlendirme araçları ve yöntemleri (proje, seminer, performans ödevi vb.) kullanılmaktadır.
Soru 9	Derslik/laboratuvarlardaki öğretim materyalleri (projeksiyon cihazı, tahta, deney düzenekleri, vb.) yeterlidir.	Soru 25	Ölçme ve değerlendirmede öğretim elemanları genel olarak objektif davranmaktadır.
Soru 10	Derslik/laboratuvarların fiziksel imkânları (aydınlatma, ısıtma, havalandırma, vb.) yeterlidir.	Soru 26	Kişisel ve mesleki gelişimim açısından farklı disiplinleri tanımama fırsat verecek seçmeli dersler sunulmaktadır.
Soru 11	Yemekhane hizmetleri (temizlik, yemeklerin tadı ve görüntüsü, sırada bekleme süresi vb.) genel olarak yeterlidir.	Soru 27	Ders dışında ihtiyaç duyduğum zaman öğretim elemanlarına kolaylıkla ulaşabilirim.
Soru 12	Sağlık hizmetleri genel olarak yeterlidir.	Soru 28	Danışmanıma istediğim zaman kolaylıkla ulaşabilirim.
Soru 13	Üniversitemize ait fiziksel koşullar engellilere uygundur.	Soru 29	Eğitim-öğretim programları güncellenmektedir.
Soru 14	Öğrencilere sunulan psikolojik danışmanlık ve rehberlik hizmeti yeterlidir.	Soru 30	Öğretim elemanları ders saatlerini etkili olarak kullanmaktadır.
Soru 15	Üniversitemizde öğrenci topluluklarının kuruluşu desteklenmektedir.	Soru 31	Dersler önceden ilan edilen ders planına uygun olarak işlenmektedir.
Soru 16	Üniversitemizde öğrenci topluluklarının faaliyetlerinin desteklenmesi yeterlidir.		



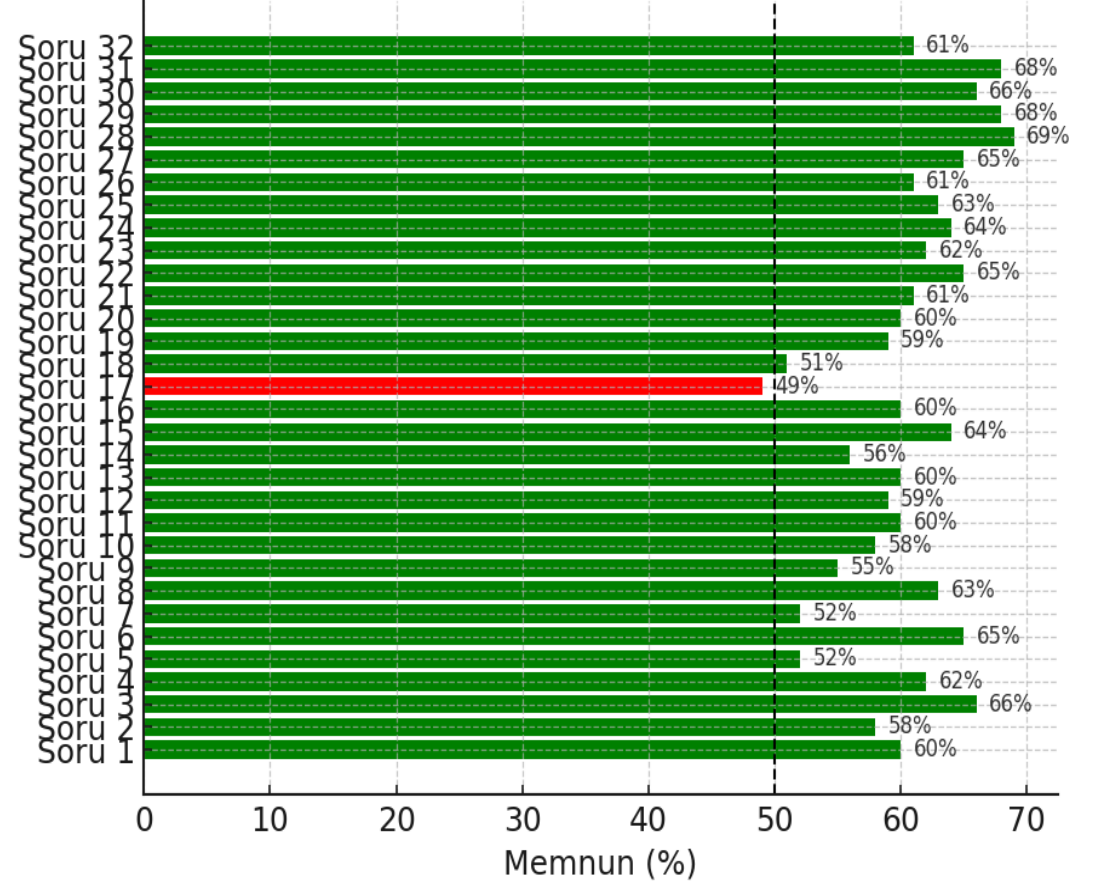
## Malatya Turgut Özal Üniversitesi Öğrenci Memnuniyet Anketi 2025/1 Üniversite Genel Sonuçları

Genel Dağılım



Katılım sayısı: 2204

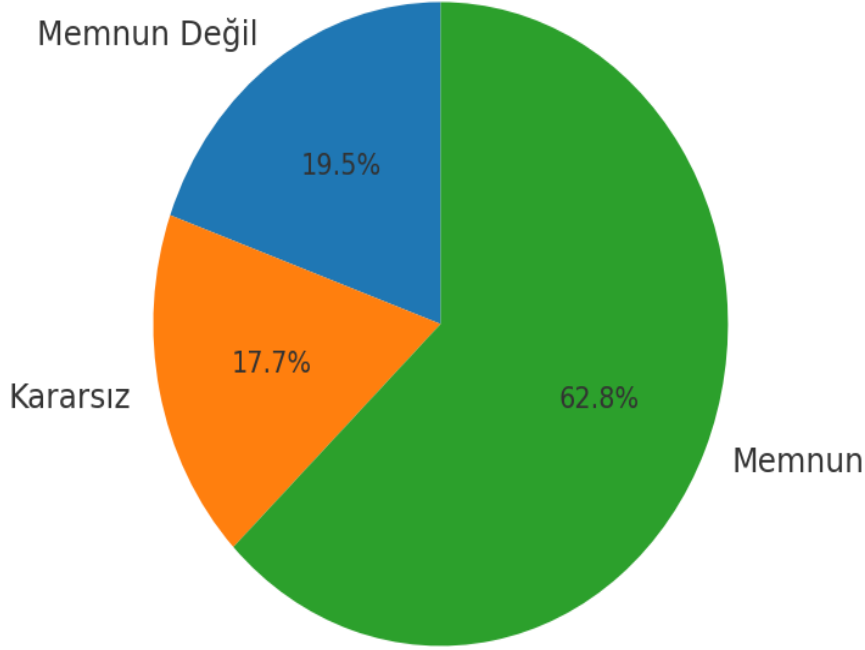
Soru Bazlı Oranlar





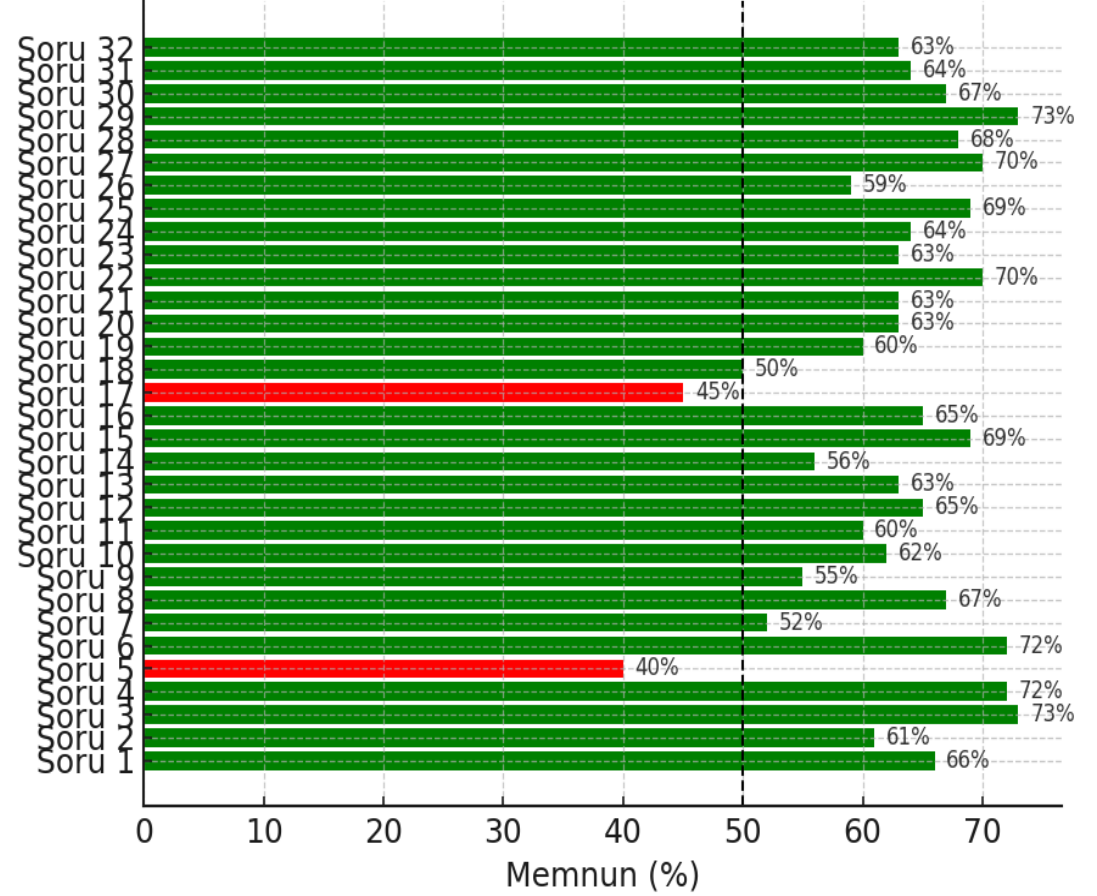
# Malatya Turgut Özal Üniversitesi Öğrenci Memnuniyet Anketi 2025/1 Tıp Fakültesi

## Genel Dağılım



**Katılım sayısı: 230**

## Soru Bazlı Oranlar





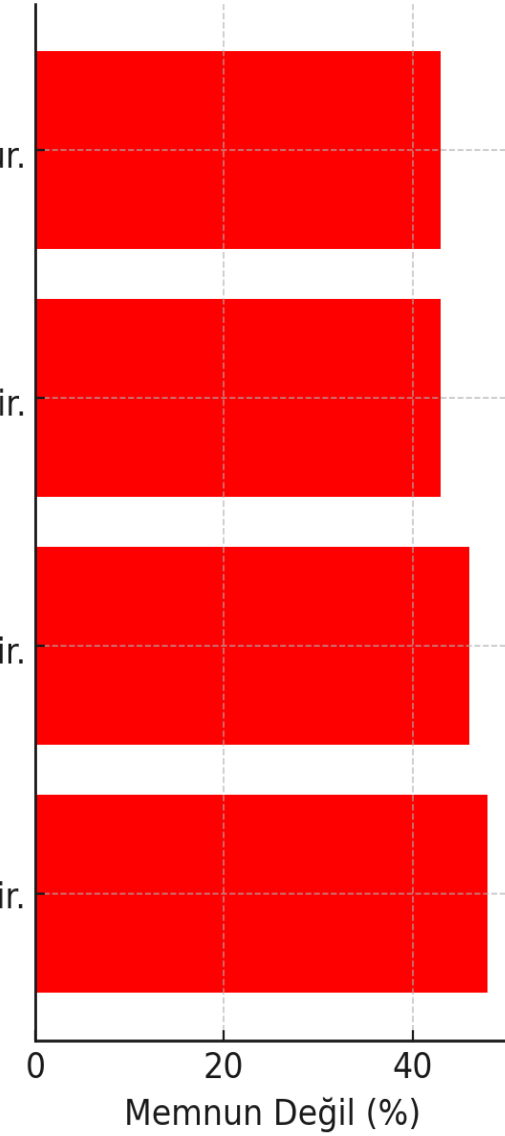
## En Fazla Memnuniyetsizlik Gösteren Sorular (İlk 4)

Üniversitemize ait fiziksel koşullar engellilere uygundur.

Üniversitemizde öğrencilere yönelik eğitsel, kültürel ve sanatsal etkinlikler yeterlidir.

Üniversiteye ait sosyal tesisler (spor alanı, yeşil alan, kafeterya, kantin vb.) yeterlidir.

Kütüphane hizmetleri genel olarak yeterlidir.





# MALATYA TURGUT ÖZAL ÜNİVERSİTESİ KALİTE KOORDİNATÖRLÜĞÜ 2025

TC MALATYA  
TURGUT ÖZAL ÜNİVERSİTESİ

REKTÖRLÜK

[www.ozal.edu.tr](http://www.ozal.edu.tr)